

Psychodnia powiększy się dwukrotnie – dzięki Grupie Luxvet

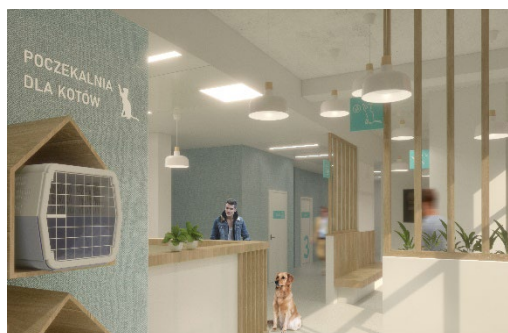


Psychodnia oficjalnie dołączyła do Grupy LuxVet w marcu br. Integracja placówki właśnie weszła w finalną fazę. Właśnie rozpoczyna się jej rozbudowa. Wszystkie działania przebiegają w ścisłej współpracy z dotychczasową właścicielką i obecną kierowniczką Psychodni, lekarką weterynarii Martą Labudą.

Znajdująca się na warszawskich Bielanach **Psychodnia** jest nowoczesnym ośrodkiem diagnostyki, leczenia i rehabilitacji zwierząt. Jej założycielka od początku istnienia placówki stawiała na pionierskie rozwiązania w weterynarii. Psychodnia była pierwszym w Warszawie i trzecim w Polsce ośrodkiem rehabilitacji zwierząt z użyciem bieżni wodnej, a w ostatnim czasie rozwija chirurgię małoinwazyjną, w tym zabiegi laparoskopii, artroskopii i torakoskopii.

- Obserwuję z uwagą te nowości i trendy na rynku weterynaryjnym, które mogą pomóc w diagnozowaniu, leczeniu i rehabilitacji naszych pacjentów oraz w zarządzaniu lecznicą. Procesy konsolidacyjne dokonane już na rynkach zachodnich pozwalają dostrzec korzyści z nich wynikające – dla lecznic i pacjentów oraz podniesienia i standaryzacji jakości usług. Właściciele klinik i lekarze otrzymują profesjonalne wsparcie w bieżącej administracji lecznic i zarządzaniu nimi. Wierzę, że współpraca z Grupą LuxVet, która stawia na zachowanie charakteru silnych lokalnych marek, przyspieszy realizację mojej wizji rozwoju Psychodni. – mówi Marta Labuda.

Dzięki trwającej rozbudowie powierzchnia Psychodni zwiększy się dwukrotnie. Powstaną dodatkowe gabinety, co umożliwi rozszerzenie oferty medycznej oraz obsługę większej liczby pacjentów w komfortowych warunkach. Dodatkowo w nowej części stworzona zostanie większa i jasna recepcja, osobne poczekalnie dla psów i kotów, pomieszczenia biurowe i socjalne oraz nowa przestrzeń sklepowa. Projekt powstał we współpracy Marty Labudy z zespołem architektów Grupy LuxVet, a proces inwestycji prowadzony jest przez Dział Inwestycji Grupy Luxvet. Celem jest nadanie nowej jakości poprzez modernizację wnętrz i zwiększenie ich funkcjonalności - z zachowaniem dotychczasowego charakteru Psychodni.



Grupa LuxVet zainwestowała również w sprzęt medyczny - doposażając Psychodnię między innymi w laser wysokoenergetyczny, zestaw narzędzi do zabiegów chirurgii małoinwazyjnej, unit stomatologiczny, zestaw stomatologicznej radiografii pośredniej; a także wyposażyła nowy, większy szpital dla zwierząt.



Zakończenie rozbudowy zaplanowane jest na lipiec. Równoległe do prac projektowych i budowlanych zespół Grupy LuxVet prowadzi prace w obszarze modernizacji infrastruktury informatycznej, odświeżenia strony internetowej (w tym dodanie panelu rezerwacji wizyt on-line) oraz integracji procesów zarządzania i zakupów, co ma znacząco odciążyć lecznicę w kwestiach administracyjnych. Dzięki temu zespół Psychodni będzie mógł skupić się na dalszym rozwoju oraz pomocy pacjentom.

- Psychodnia jest pierwszą placówką, w której możemy pokazać działanie naszego modelu biznesowego w praktyce. Bardzo dziękuję pani doktor Marcie Labudzie oraz zespołowi Psychodni za zaufanie oraz zaangażowanie we współpracę. Integracja jest już na ostatniej prostej i już niedługo będziemy mogli zobaczyć efekty naszej wspólnej pracy. – mówi Marcin Halicki, Prezes Grupy LuxVet.

Równoległe Grupa LuxVet finalizuje umowy w zakresie konsolidacji kolejnych placówek weterynaryjnych, jak i rozpoczęcia budowy własnej przychodni i kliniki weterynaryjnej.

Działalność **Grupy LuxVet** obejmuje tworzenie własnych szpitali i przychodni oraz integrację podmiotów weterynaryjnych już istniejących na rynku - z szacunkiem dla ich dotychczasowych dokonań.

Współpracując z lekarzami i właścicielami wiodących zakładów leczniczych dla zwierząt, Grupa tworzy nową jakość usług weterynaryjnych oraz podnosi standardy pracy w branży.

LuxVet24 sp. o.o. jest polską firmą, wspieraną kapitałowo przez dwa fundusze inwestycyjne: Oaktree Capital Management i Cornerstone Investment Management. Prezesem Zarządu jest Marcin Halicki – współtwórca sieci Lux Med.

www.grupaluxvet.pl

Kontakt dla mediów

Karolina Bałaban

kbalaban@luxvet24.com

504 099 936